

ARNULF - KASERNE RÖDING NEUBAU BREMSENPRÜFSTAND



Anlagengruppen: AWG / WVA / LTA / NA / GA
Leistungsphasen: 2-8

Ausstattungsmerkmale:

- Fernwärmeversorgung
- Beheizung über Lufterhitzer
- Abgasabsaugung über Saugschlitzkanal
- Druckluftversorgung 16 bar
- Gebäudeentwässerung
- DDC Regelungstechnik mit Gebäudeleittechnik

Bauherr:

Staatliches Bauamt Regensburg
Bajuwarenstraße 2d
93053 Regensburg

Architekt:

Architekturbüro
Eckl + Partner
Wöhrdstraße 53
93059 Regensburg

Fertigstellung:

August 2013

anrechenbare Kosten netto:

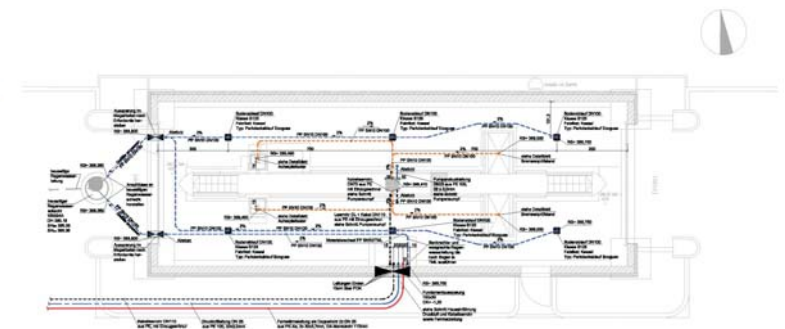
66.500,00 €

Projektleiter:

Herr Liebl

Sachbearbeiter:

Herr Liebl



- HEIZUNG
- LÜFTUNG
- SANITÄR
- KANAL
- DRUCKLUFT
- MSR-TECHNIK